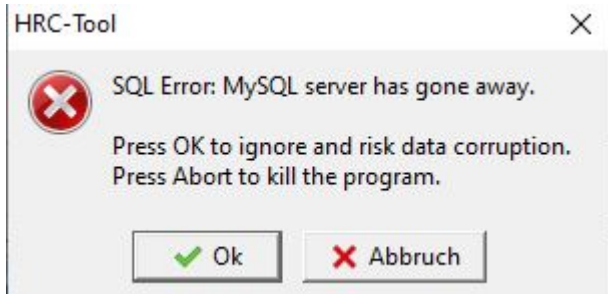


## bekannte Fehler

### SQL Error: MySQL server has gone away.

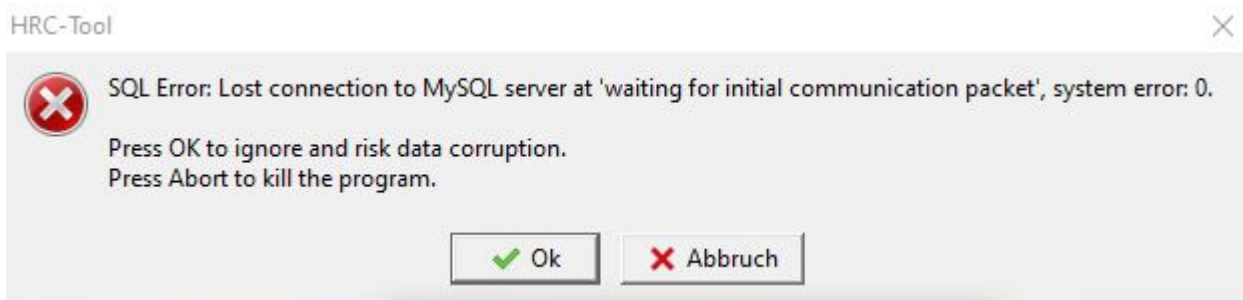


**Die Netzwerkverbindung wurde kurzzeitig unterbrochen. Dadurch wird die angemeldete Session am SQL Server getrennt.**



Drücken Sie „Abbruch“ um das Programm zum beenden zu zwingen.

### SQL Error: Lost Connection to MySQL server at 'waiting for initial communication packet', system error: 0.

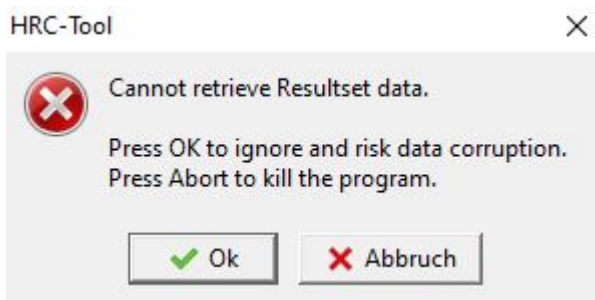


**Der SQL Server antwortet nicht auf Anfragen. Prüfen Sie den Status des MySQL-Servers. Eventuell hilft es diesen neu zu starten.**



Drücken Sie „Abbruch“ um das Programm zum beenden zu zwingen.

## Cannot Retrieve Resultset Data

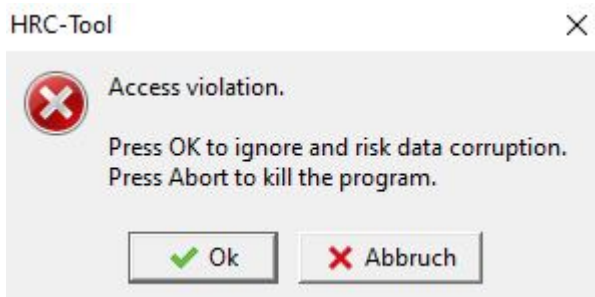


**Der SQL Server antwortet nicht auf Anfragen. Prüfen Sie den Status des MySQL-Servers. Eventuell hilft es diesen neu zu starten.**



Drücken Sie „Abbruch“ um das Programm zum beenden zu zwingen.

## Access Violation - Zugriffsverletzung

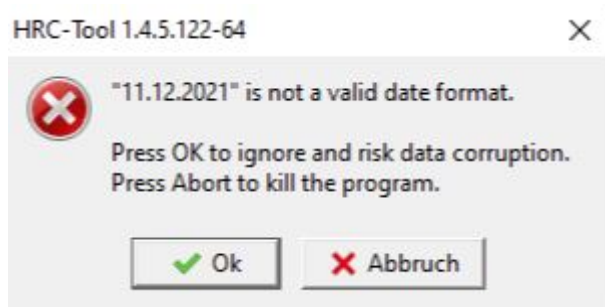


**Prüfen Sie den Status des MySQL-Servers. Eventuell hilft es diesen neu zu starten.**



Drücken Sie „Abbruch“ um das Programm zum beenden zu zwingen.

**"DATUM" is not a valide date format.**



**Prüfen Sie das Datumsformat an Ihrer Windows Installation. US formatiertes Datum mm/dd/yy führt zu Fehler bei den SQL Abfragen**



Drücken Sie „Abbruch“ um das Programm zum beenden zu zwingen.

From:

<https://www.wiki.genial-software.de/> - genial software wiki

Permanent link:

<https://www.wiki.genial-software.de/doku.php/hrc-tool/information/fehler?rev=1668177911>

Last update: **11.11.2022 - 15:45**

